



DETALHE PINTURA
Escala: 1/100

Revisões da Prancha			
-	Comentários	Autor	Data
01	Revisão Geral	Rubens/Evandro	18/08/2025
-	---		---

APROVAÇÃO DO MUNICÍPIO

APROVAÇÃO DA SAÚDE PÚBLICA

Projeto Sinalização Viária Horizontal e Vertical

Município de Capanema - Paraná

RECAPEAMENTO ASFÁLTICO EM CBUQ

Avenida Paraná entre Avenida Botucaris e Rua Olapós - Bairro São José Operário - Capanema Pr.

CONTEÚDO:

Planta Sinalização Horizontal e Vertical, Detalhe Pintura, Detalhe Posição da Placa e Posição na Via, Localização do Trecho

COORDENADOR		COORDENADORA	
Avenida Paraná		Geodiferencial	
Nº CÍRCULO:	Nº QUADRANTE:	SETOR:	Folha
-	-	S.E.	27.432.875 35.47.48.00
BARRIO/Localidade:		DESENHISTA:	
Bairro São José Operário		EVANDRO CESAR MALINSKI	

RESPONSÁVEL TÉCNICO:

RUBENS LUIS ROLANDO
 SOUTA-5133
 5883053

Assinado por: RUBENS
 SOUTA-5133 (05/08/2025)
 (assin. 2024-08-15)
 84.14.1.0006

ÁREA TOTAL:

13.744,58m²

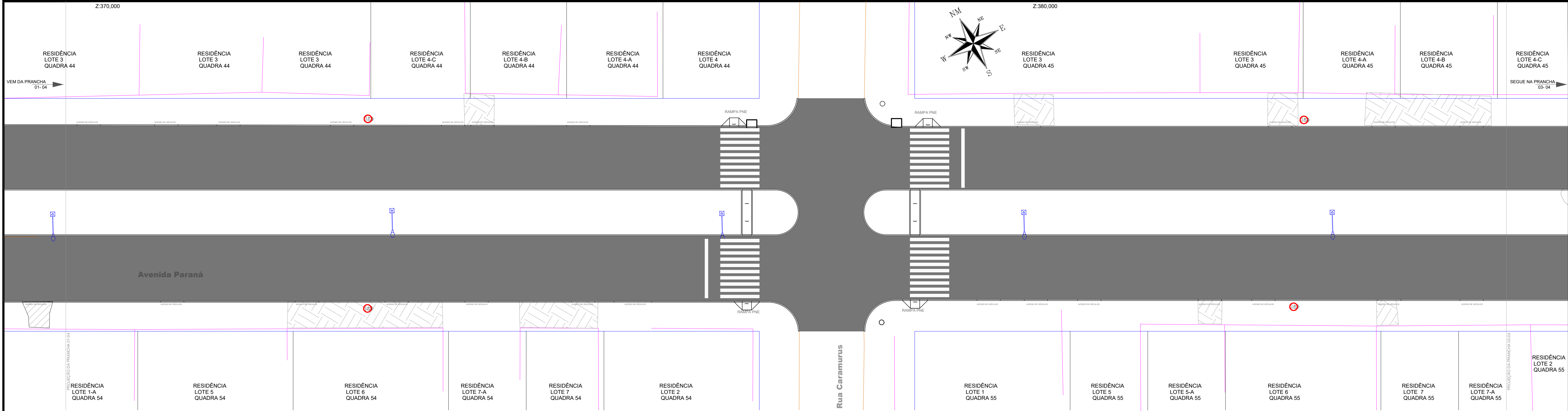
Escala:
Indicada

Data:
Agosto de 2025

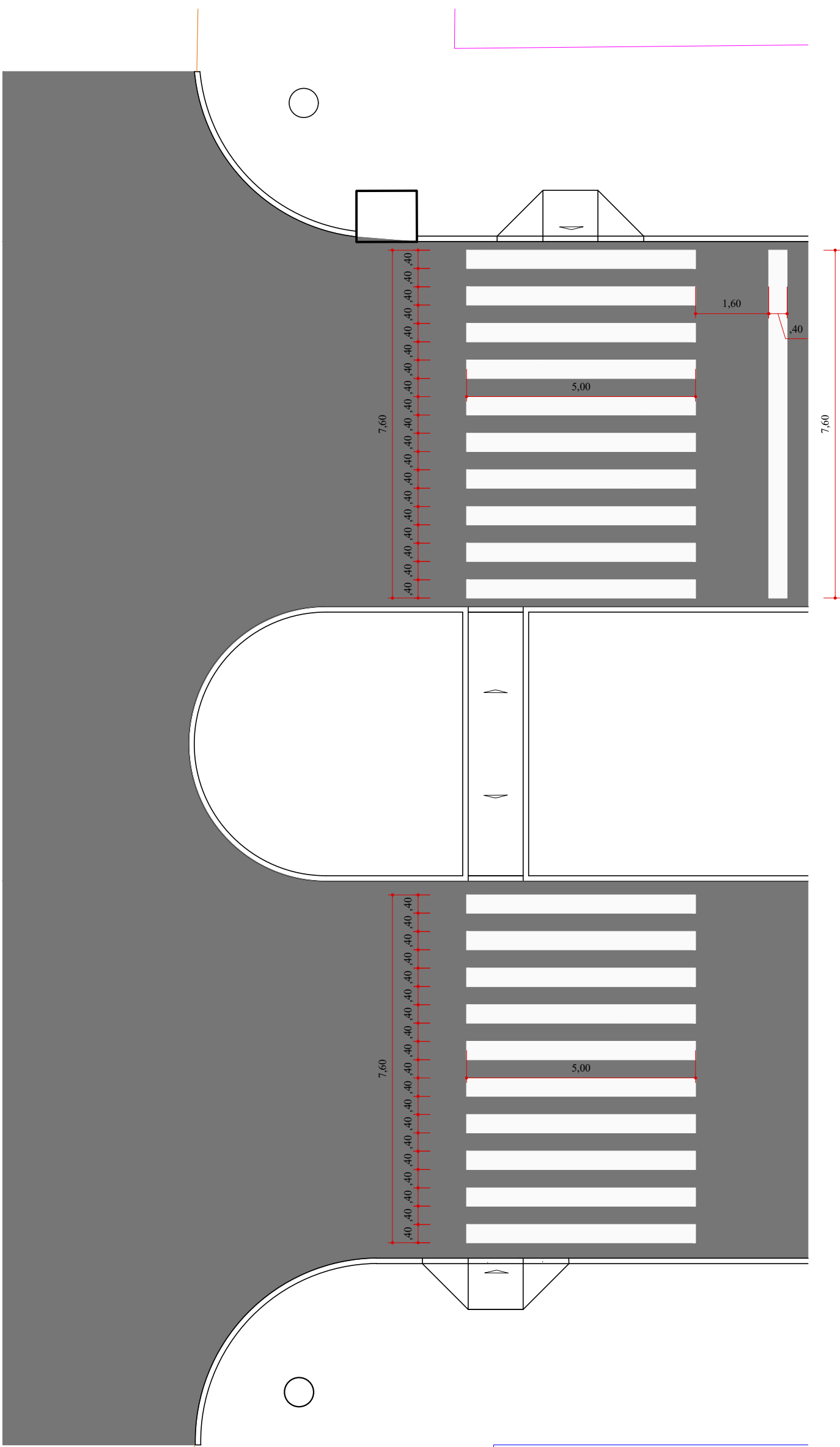
PRONCHA:

01-04

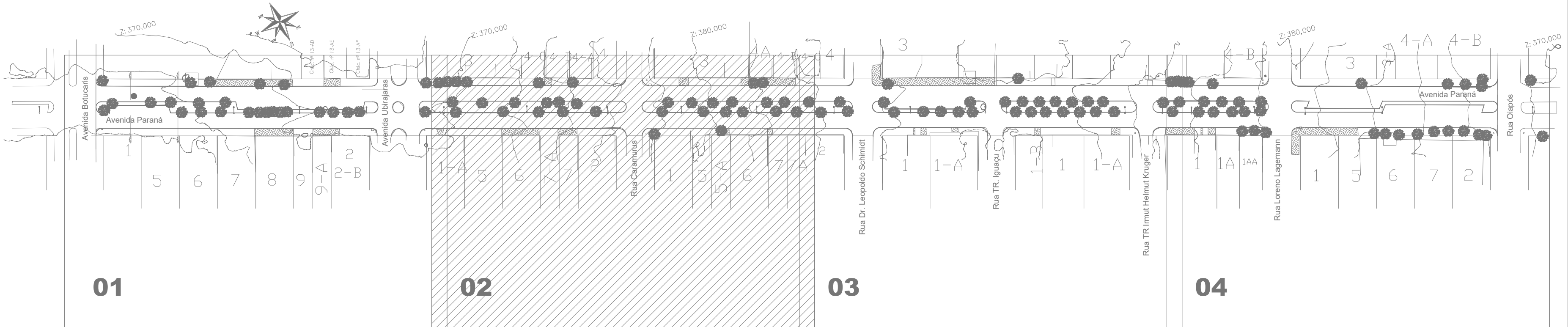
RUBENS L.R. SOUZA
 CREA RS-88296-0
 ENGENHEIRO CIVIL E DE SEGURANÇA DO TRABALHO



PLANTA DE SINALIZAÇÃO HORIZONTAL E VERTICAL
Escala: 1/250
ÁREA FAIXA BRANCA - PRANCHA 02-04 = 86,10m²

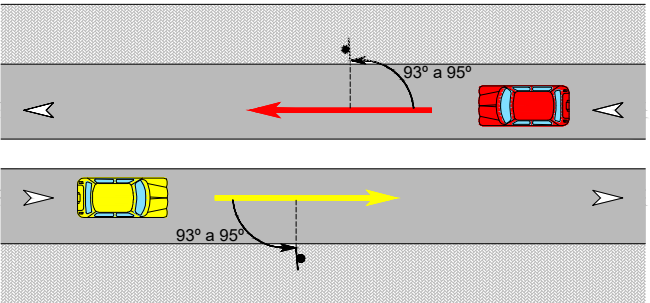


DETALHE PINTURA
Escala: 1/100

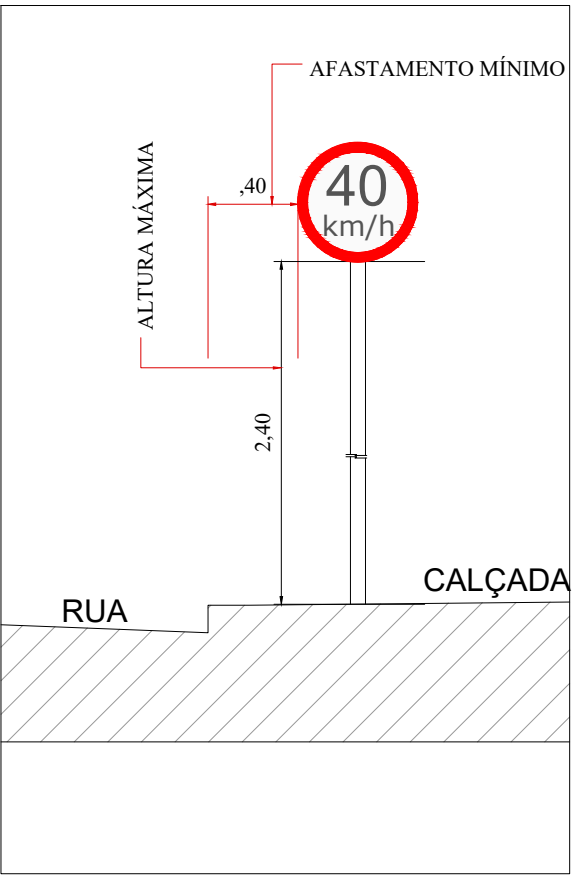


LOCALIZAÇÃO DO TRECHO
SEM ESCALA

- Legenda
- Muros
 - Bocas de Lobo - BL
 - Pontos de Verificação - PV
 - Alinhamento de Quadra
 - Meio-Fio Existente



POSICIONAMENTO NA VIA
Escala: 1/500



DETALHE POSIÇÃO DE PLACA
Escala: 1/25

MODELO	CÓDIGO	m²/UNID.	QUANT.
	R19/40	0,20	04

APROVAÇÃO DO MUNICÍPIO		APROVAÇÃO DA SAÚDE PÚBLICA	
PROJETO SINALIZAÇÃO VIÁRIA HORIZONTAL E VERTICAL			
Município de Capanema - Paraná RECAPEAMENTO ASFÁLTICO EM CBUQ Avenida Paraná entre Avenida Botucaris e Rua Olímpia - Bairro São José Operário - Capanema Pr.			
CONTEÚDO: Planta Sinalização Horizontal e Vertical, Detalhe Pintura, Detalhe Posição da Placa e Posição na Via, Localização do Trecho		LOGRADOURO: Avenida Paraná Nº CHACOTE: - Nº GLEBA/QUADRA: - SETOR: S.E. QUARTO/LOCALIDADE: Bairro São José Operário	
RESPONSÁVEL TÉCNICO: RUBENS LUIS ROLANDO SOUZA RUBENS L.R. SOUZA CREA 185.883/9-0 ENGENHEIRO CIVIL E DE SEGURANÇA DO TRABALHO		ÁREA TOTAL: 13.744,58m² Escala: Indicada DATA: Agosto de 2025	
GEOREFERÊNCIA: PROJETO: 25°45'22" S 53°41'42" W 25°45'22" S 53°41'42" W		PRANCHA: 02-04	



- Legenda**
- Muros
 - Bocas de Lobo - BL
 - Pontos de Verificação - PV
 - Alinhamento de Quadra
 - Meio-Fio Existente



MODELO	CÓDIGO	m²/UNID.	QUANT.
	R19/40	0,20	04

CONTEÚDO DO MUNICÍPIO	APROVAÇÃO DA SAÚDE PÚBLICA	
PROJETO SINALIZAÇÃO VIÁRIA HORIZONTAL E VERTICAL		
	CUBA <h2 style="margin: 0;">Município de Capanema - Paraná</h2> <h3 style="margin: 0;">RECAPEAMENTO ASFÁLTICO EM CBUQ</h3> <p style="margin: 0;">Avenida Paraná entre Avenida Botucaris e Rua Olímpo - Bairro São José Operário - Capanema Pr.</p>	
CONTEÚDO	LOGRADOURO Avenida Paraná	GEOREFERÊNCIA MUNICÍPIO: 23°43'32.837"S 51°17'48.373"E Fuso: 23°02'06.475"S 51°07'13.870"E
Planta Sinalização Horizontal e Vertical, Detalhe Pintura, Detalhe Posição da Placa e Posição na Via, Localização do Trecho	Nº CHACOTE: * Nº GLEBA/QUADRA: * SETOR: S.E.	
	BAIRRO/LOCALIDADE: Bairro São José Operário	DESENHISTA IVANDRO CESAR MALINSKI
RESPONSÁVEL TÉCNICO RUBENS LUIS ROLANDO SOUZA S133 Assinado de forma digital por RUBENS LUIS ROLANDO SOUZA S133 em 2023.09.15 15:44:05-05'00' CREA RS-86296-D	ÁREA TOTAL: 13.744,58m² COCORA: indicada DATA: 29 de Agosto de 2025	FRANÇA:

